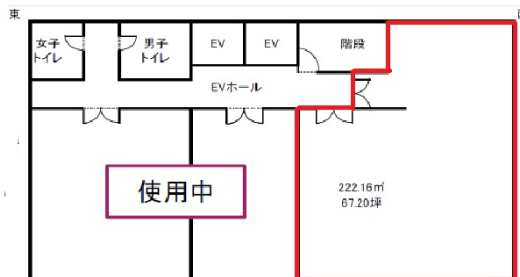


資生堂京都ビル 4階67.2坪

京都府京都市下京区北不動堂町480



物件MAP



賃貸条件	
月額賃料	806,400円 (税別)
坪数	67.2坪
坪単価	12,000円 (税別)
共益費	201,600円
礼金	無し
敷金 (保証金)	10ヶ月
階数	4階
入居可能日	即日

ビル情報	
所在地	京都府京都市下京区北不動堂町480
最寄り駅	JR東海道本線 京都駅 徒歩10分 京都市営地下鉄烏丸線 京都駅 徒歩10分
エリア	京都駅前エリア
竣工	1999年11月
耐震	新耐震基準
階数	地上8階 地下1階
用途	事務所
構造	RC造

設備情報	
エレベーター	2基
空調	個別空調
OAフロア	
基準階天井高	
光ファイバー	有り
トイレ	男女別・室外
セキュリティ	有り
駐車場	無し



事務所移転の簡単検索サイト

Quick Service

クイックサービス

資生堂京都ビル 4階67.2坪 京都府京都市下京区北不動堂町480

京都駅前エリア (ビルID: 0001916) の賃貸オフィス

貸事務所・レンタルオフィス・オフィス移転ならQuickService

物件詳細はこちらから



0120-55-2620

【受付時間】平日9:30~18:30

