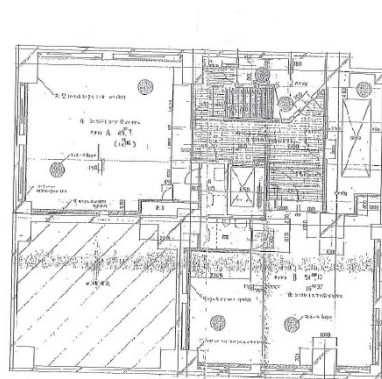


# 大道第一ビル 地下1階16.37坪

京都府京都市下京区南不動堂町3



## 物件MAP



賃貸条件	
坪数	16.37坪
階数	B1階
入居可能日	

ビル情報	
所在地	京都府京都市下京区南不動堂町3
最寄り駅	JR東海道本線 京都駅 徒歩5分 京都市営地下鉄烏丸線 京都駅 徒歩5分
エリア	京都駅前エリア
竣工	1980年5月
耐震	旧耐震基準
階数	地上9階 地上1階
用途	事務所/店舗
構造	S造

設備情報	
エレベーター	1基
空調	
OAフロア	その他
基準階天井高	
光ファイバー	有り
トイレ	調査中
セキュリティ	無し
駐車場	有り