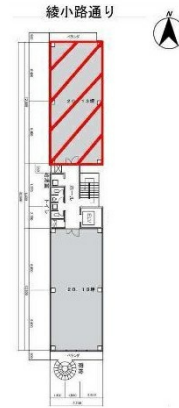


# 綾小路スクエアビル 6階20.13坪

京都府京都市下京区童侍者町161



## 物件MAP



賃貸条件	
月額賃料	201,300円 (税別)
坪数	20.13坪
坪単価	10,000円 (税別)
共益費	40,260円
礼金	無し
敷金 (保証金)	6ヶ月
階数	6階 (601)
入居可能日	即日

ビル情報	
所在地	京都府京都市下京区童侍者町161
最寄り駅	阪急京都本線 烏丸駅 徒歩1分 京都市営地下鉄烏丸線 四条駅 徒歩1分
エリア	京都駅前エリア
竣工	要確認
耐震	新耐震基準
階数	地上9階 地上階
用途	事務所
構造	S造

設備情報	
エレベーター	1基
空調	個別空調
OAフロア	その他
基準階天井高	
光ファイバー	有り
トイレ	男女共用・室外
セキュリティ	有り
駐車場	無し



事務所移転の簡単検索サイト

綾小路スクエアビル 6階20.13坪 京都府京都市下京区童侍者町161

京都駅前エリア (ビルID: 0001904) の賃貸オフィス

クイックサービス

貸事務所・レンタルオフィス・オフィス移転ならQuickService

物件詳細はこちらから

0120-55-2620

【受付時間】平日9:30~18:30

