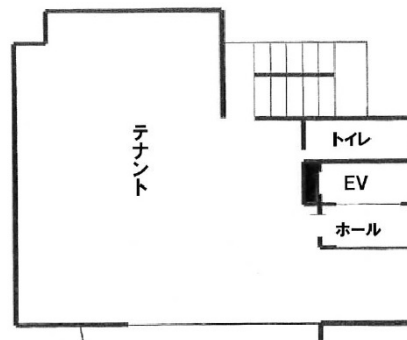


# ニュー末広ビル 4階25坪

京都府京都市下京区東塩小路町541-1



4階



25坪

物件MAP



## 賃貸条件

坪数 25坪

階数 4階

入居可能日

## ビル情報

所在地 京都府京都市下京区東塩小路町541-1

最寄り駅 京都市営地下鉄烏丸線 京都駅 徒歩1分  
JR東海道本線 京都駅 徒歩1分

エリア 京都駅前エリア

竣工 1986年11月

耐震 新耐震基準

階数 地上7階

用途 事務所/店舗

構造 RC造

## 設備情報

エレベーター 1基

空調 個別空調

OAフロア その他

基準階天井高

光ファイバー 有り

トイレ 調査中

セキュリティ 無し

駐車場 無し