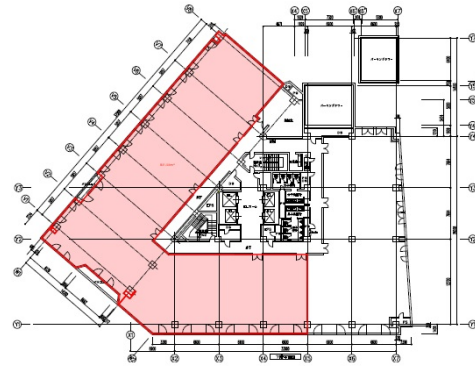


# 日本生命四条大宮ビル 7階252坪

京都府京都市下京区大宮通四条下ル四条大宮町2



## 物件MAP



賃貸条件	
月額賃料	相談
坪数	252坪
坪単価	相談
共益費	相談
礼金	無し
敷金（保証金）	相談
階数	7階
入居可能日	2024年4月

ビル情報	
所在地	京都府京都市下京区大宮通四条下ル四条大宮町2
最寄り駅	阪急京都本線 大宮駅 徒歩1分 京福電鉄嵐山本線 四条大宮駅 徒歩1分
エリア	京都駅前エリア
竣工	1987年1月
耐震	新耐震基準
階数	地上9階 地下1階
用途	事務所
構造	S造

設備情報	
エレベーター	4基
空調	個別空調
OAフロア	
基準階天井高	
光ファイバー	有り
トイレ	男女別・室外
セキュリティ	有り
駐車場	有り



事務所移転の簡単検索サイト 日本生命四条大宮ビル 7階252坪 京都府京都市下京区大宮通四条下ル四条大宮町2

京都駅前エリア（ビルID：0001878）の賃貸オフィス

貸事務所・レンタルオフィス・オフィス移転ならQuickService

物件詳細はこちらから

0120-55-2620

【受付時間】平日9:30~18:30

