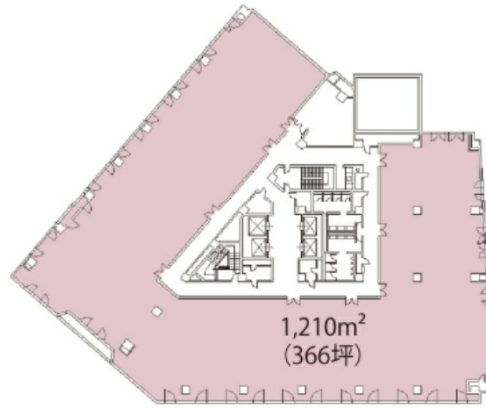


# 日本生命四条大宮ビル 4階29.43坪

京都府京都市下京区大宮通四条下ル四条大宮町2



## 物件MAP



賃貸条件	
坪数	29.43坪
階数	4階
入居可能日	
ビル情報	
所在地	京都府京都市下京区大宮通四条下ル四条大宮町2
最寄り駅	阪急京都本線 大宮駅 徒歩1分 京福電鉄嵐山本線 四条大宮駅 徒歩1分
エリア	京都駅前エリア
竣工	1987年1月
耐震	新耐震基準
階数	地上9階 地下1階
用途	事務所
構造	S造
設備情報	
エレベーター	4基
空調	個別空調
OAフロア	
基準階天井高	
光ファイバー	有り
トイレ	男女別・室外
セキュリティ	有り
駐車場	有り