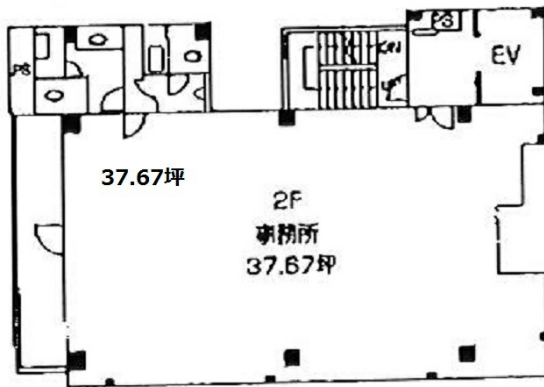


トミタビル 5階38.76坪

京都府京都市下京区西鋸屋町18



物件MAP



賃貸条件	
月額賃料	348,840円 (税別)
坪数	38.76坪
坪単価	9,000円 (税別)
共益費	96,900円
礼金	無し
敷金 (保証金)	10ヶ月
階数	5階
入居可能日	相談

ビル情報	
所在地	京都府京都市下京区西鋸屋町18
最寄り駅	京都市営地下鉄烏丸線 五条駅 徒歩3分
エリア	京都駅前エリア
竣工	1992年1月
耐震	新耐震基準
階数	地上9階 地上1階
用途	事務所
構造	S造

設備情報	
エレベーター	1基
空調	個別空調
OAフロア	その他
基準階天井高	
光ファイバー	有り
トイレ	男女別・室外
セキュリティ	有り
駐車場	有り



事務所移転の簡単検索サイト

Quick Service

クイックサービス

トミタビル 5階38.76坪 京都府京都市下京区西鋸屋町18

京都駅前エリア (ビルID: 0001875) の賃貸オフィス

貸事務所・レンタルオフィス・オフィス移転ならQuickService

物件詳細はこちらから



0120-55-2620

【受付時間】平日9:30~18:30

