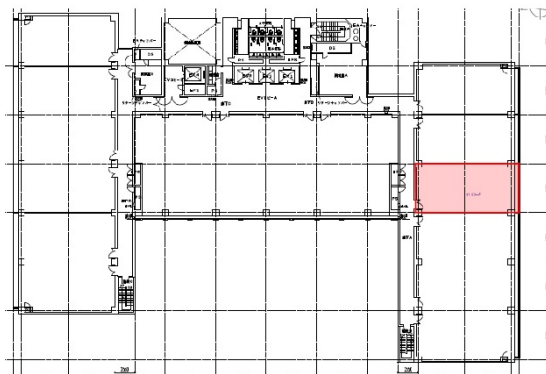


日本生命京都三哲ビル 4階24.66坪

京都府京都市下京区西洞院通塩小路上ル東塩小路町608-9



物件MAP



賃貸条件	
月額賃料	相談
坪数	24.66坪
坪単価	相談
共益費	相談
礼金	無し
敷金（保証金）	相談
階数	4階
入居可能日	2024年9月

ビル情報	
所在地	京都府京都市下京区西洞院通塩小路上ル東塩小路町608-9
最寄り駅	JR東海道本線 京都駅 徒歩2分
エリア	京都駅前エリア
竣工	1986年1月
耐震	新耐震基準
階数	地上8階
用途	事務所
構造	RC造、一部S造

設備情報	
エレベーター	5基
空調	個別空調
OAフロア	その他
基準階天井高	
光ファイバー	無し
トイレ	男女別・室外
セキュリティ	有り
駐車場	有り