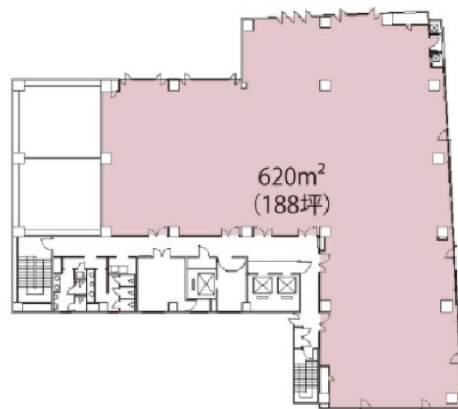


# 河原町NNNビル 4階141.28坪

京都府京都市下京区寺町通松原下ル植松町733



## 物件MAP



賃貸条件	
月額賃料	相談
坪数	141.28坪
坪単価	相談
共益費	相談
礼金	無し
敷金（保証金）	相談
階数	4階
入居可能日	即日

ビル情報	
所在地	京都府京都市下京区寺町通松原下ル植松町733
最寄り駅	阪急京都本線 河原町駅 徒歩9分 京阪本線 清水五条駅 徒歩7分
エリア	京都駅前エリア
竣工	1993年1月
耐震	新耐震基準
階数	地上9階 地下1階
用途	事務所
構造	S造

設備情報	
エレベーター	3基
空調	セントラル空調
OAフロア	その他
基準階天井高	
光ファイバー	有り
トイレ	男女別・室外
セキュリティ	有り
駐車場	有り



事務所移転の簡単検索サイト

河原町NNNビル 4階141.28坪 京都府京都市下京区寺町通松原下ル植松町733

京都駅前エリア（ビルID：0001852）の賃貸オフィス

クイックサービス

貸事務所・レンタルオフィス・オフィス移転ならQuickService

物件詳細はこちらから



0120-55-2620

【受付時間】平日9:30~18:30

