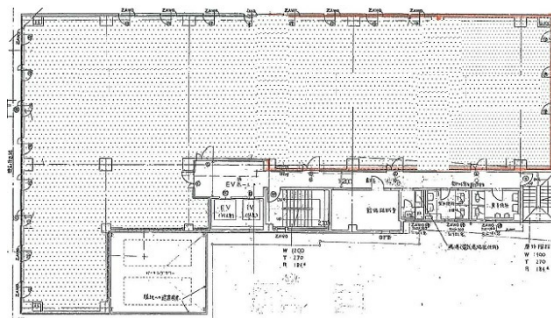


朝日生命京都第2ビル 3階160.26坪

京都府京都市下京区四条通油小路入藤本寄町26-1



物件MAP



賃貸条件	
月額賃料	相談
坪数	160.26坪
坪単価	相談
共益費	賃料に含む
礼金	無し
敷金（保証金）	12ヶ月
階数	3階
入居可能日	即日

ビル情報	
所在地	京都府京都市下京区四条通油小路入藤本寄町26-1
最寄り駅	阪急京都本線 大宮駅 徒歩5分 京福電鉄嵐山本線 四条大宮駅 徒歩6分 阪急京都本線 烏丸駅 徒歩8分 京都市営地下鉄烏丸線 四条駅 徒歩10分 京都市営地下鉄烏丸線 烏丸御池駅 徒歩17分
エリア	京都駅前エリア
竣工	1984年5月
耐震	新耐震基準
階数	地上9階
用途	事務所
構造	SRC造

設備情報	
エレベーター	2基
空調	個別空調
OAフロア	OAフロア
基準階天井高	
光ファイバー	有り
トイレ	男女別・室外
セキュリティ	有り
駐車場	有り