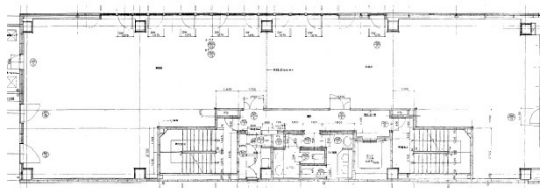


# ヤサカ四条ビル 2階52.35坪

京都府京都市下京区四条通柳馬場西入ル立売中之町106



## 物件MAP



賃貸条件	
月額賃料	相談
坪数	52.35坪
坪単価	相談
共益費	183,225円
礼金	無し
敷金（保証金）	12ヶ月
階数	2階
入居可能日	即日

ビル情報	
所在地	京都府京都市下京区四条通柳馬場西入ル立売中之町106
最寄り駅	阪急京都本線 烏丸駅 徒歩5分
エリア	京都駅前エリア
竣工	1990年12月
耐震	新耐震基準
階数	地上8階 地上1階
用途	事務所
構造	S造

設備情報	
エレベーター	1基
空調	個別空調
OAフロア	その他
基準階天井高	2,600mm
光ファイバー	有り
トイレ	男女別・室外
セキュリティ	有り
駐車場	無し