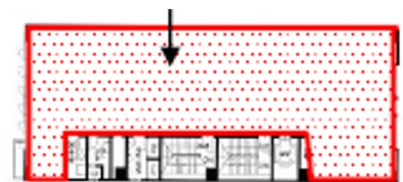


井門四条ビル 4階54.23坪

京都府京都市下京区四条通柳馬場西入ル立売中之町104



物件MAP



賃貸条件	
坪数	54.23坪
階数	4階
入居可能日	
ビル情報	
所在地	京都府京都市下京区四条通柳馬場西入ル立売中之町104
最寄り駅	阪急京都本線 烏丸駅 徒歩3分 京都市営地下鉄烏丸線 四条駅 徒歩3分 阪急京都本線 河原町駅 徒歩7分 京都市営地下鉄烏丸線 烏丸御池駅 徒歩13分 京阪本線 祇園四条駅 徒歩11分
エリア	京都駅前エリア
竣工	1989年7月
耐震	新耐震基準
階数	地上7階 地下1階
用途	事務所
構造	S造
設備情報	
エレベーター	1基
空調	個別空調
OAフロア	その他
基準階天井高	
光ファイバー	有り
トイレ	男女別・室外
セキュリティ	有り
駐車場	無し



事務所移転の簡単検索サイト

井門四条ビル 4階54.23坪 京都府京都市下京区四条通柳馬場西入ル立売中之町104

京都駅前エリア (ビルID: 0001842) の賃貸オフィス

クイックサービス

貸事務所・レンタルオフィス・オフィス移転ならQuickService

物件詳細はこちらから

 0120-55-2620

【受付時間】平日9:30~18:30

