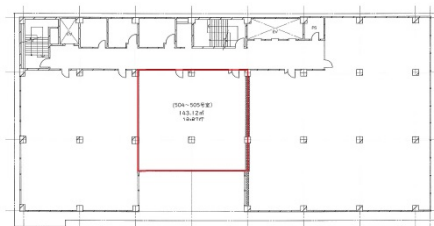


# 京都証券ビル 5階43.29坪

京都府京都市下京区四条通東洞院東入立売西町66



## 物件MAP



賃貸条件	
月額賃料	相談
坪数	43.29坪
坪単価	相談
共益費	賃料に含む
礼金	無し
敷金（保証金）	12ヶ月
階数	5階（504・505）
入居可能日	即日

ビル情報	
所在地	京都府京都市下京区四条通東洞院東入立売西町66
最寄り駅	阪急京都本線 烏丸駅 徒歩1分 京都市営地下鉄烏丸線 四条駅 徒歩2分 京都市営地下鉄烏丸線 烏丸御池駅 徒歩11分 阪急京都本線 河原町駅 徒歩9分 京都市営地下鉄東西線 烏丸御池駅 徒歩13分
エリア	京都駅前エリア
竣工	1962年3月
耐震	耐震補強済
階数	地上8階 地下2階
用途	事務所
構造	SRC造

設備情報	
エレベーター	3基
空調	個別空調
OAフロア	タイルカーペット
基準階天井高	2,450mm
光ファイバー	有り
トイレ	男女別・室外
セキュリティ	有り
駐車場	有り



事務所移転の簡単検索サイト

Quick Service

クイックサービス

京都証券ビル 5階43.29坪 京都府京都市下京区四条通東洞院東入立売西町66

京都駅前エリア（ビルID：0001840）の賃貸オフィス

貸事務所・レンタルオフィス・オフィス移転ならQuickService

物件詳細はこちらから



0120-55-2620

【受付時間】平日9:30~18:30

