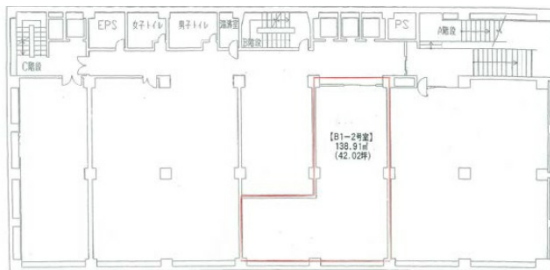


京都証券ビル 地下1階42.02坪

京都府京都市下京区四条通東洞院東入立売西町66



物件MAP



賃貸条件	
坪数	42.02坪
階数	B1階 (2)
入居可能日	
ビル情報	
所在地	京都府京都市下京区四条通東洞院東入立売西町66
最寄り駅	阪急京都本線 烏丸駅 徒歩1分 京都市営地下鉄烏丸線 四条駅 徒歩2分 京都市営地下鉄烏丸線 烏丸御池駅 徒歩11分 阪急京都本線 河原町駅 徒歩9分 京都市営地下鉄東西線 烏丸御池駅 徒歩13分
エリア	京都駅前エリア
竣工	1962年3月
耐震	耐震補強済
階数	地上8階 地下2階
用途	店舗
構造	SRC造
設備情報	
エレベーター	3基
空調	個別空調
OAフロア	タイルカーペット
基準階天井高	2,450mm
光ファイバー	有り
トイレ	男女別・室外
セキュリティ	有り
駐車場	有り