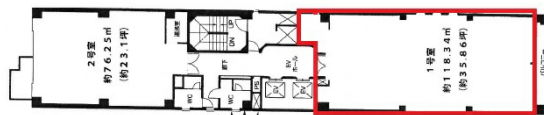


# イヌイ四条ビル 9階35.86坪

京都府京都市下京区四条通新町東入月鉾町52



## 物件MAP



賃貸条件	
坪数	35.86坪
階数	9階 (901)
入居可能日	

ビル情報	
所在地	京都府京都市下京区四条通新町東入月鉾町52
最寄り駅	京都市営地下鉄烏丸線 四条駅 徒歩2分 阪急京都本線 烏丸駅 徒歩2分
エリア	京都駅前エリア
竣工	1980年4月
耐震	旧耐震基準
階数	地上9階 地下1階
用途	事務所
構造	S造

設備情報	
エレベーター	2基
空調	個別空調
OAフロア	その他
基準階天井高	
光ファイバー	無し
トイレ	男女別・室外
セキュリティ	無し
駐車場	無し