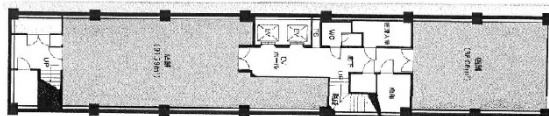


# イヌイ四条ビル 地下1階48.4坪

京都府京都市下京区四条通新町東入月鉾町52



## 物件MAP



賃貸条件	
坪数	48.4坪
階数	B1階
入居可能日	

ビル情報	
所在地	京都府京都市下京区四条通新町東入月鉾町52
最寄り駅	京都市営地下鉄烏丸線 四条駅 徒歩2分 阪急京都本線 烏丸駅 徒歩2分
エリア	京都駅前エリア
竣工	1980年4月
耐震	旧耐震基準
階数	地上9階 地下1階
用途	事務所/店舗
構造	S造

設備情報	
エレベーター	2基
空調	個別空調
OAフロア	その他
基準階天井高	
光ファイバー	無し
トイレ	男女別・室外
セキュリティ	無し
駐車場	無し