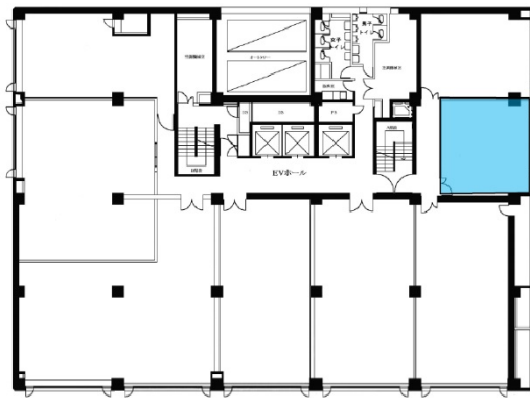


住友生命京都ビル 3階12.82坪

京都府京都市下京区四条通新町東入ル月鉾町62



物件MAP



賃貸条件	
月額賃料	相談
坪数	12.82坪
坪単価	相談
共益費	賃料に含む
礼金	無し
敷金（保証金）	12ヶ月
階数	3階
入居可能日	即日

ビル情報	
所在地	京都府京都市下京区四条通新町東入ル月鉾町62
最寄り駅	阪急京都本線 烏丸駅 徒歩2分 京都市営地下鉄烏丸線 四条駅 徒歩2分
エリア	京都駅前エリア
竣工	1969年10月
耐震	新耐震基準相当
階数	地上9階 地下2階
用途	事務所
構造	SRC造

設備情報	
エレベーター	3基
空調	
OAフロア	OAフロア
基準階天井高	2,500mm
光ファイバー	有り
トイレ	男女別・室外
セキュリティ	有り
駐車場	有り



事務所移転の簡単検索サイト

住友生命京都ビル 3階12.82坪 京都府京都市下京区四条通新町東入ル月鉾町62

京都駅前エリア（ビルID：0001835）の賃貸オフィス

貸事務所・レンタルオフィス・オフィス移転ならQuickService

物件詳細はこちらから

 0120-55-2620

【受付時間】平日9:30~18:30

