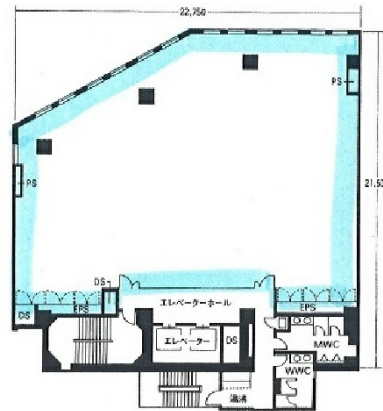


K.I.四条ビル 6階107.11坪

京都府京都市下京区四条通室町東入函谷鉾町88



物件MAP



賃貸条件	
月額賃料	1,927,980円（税別）
坪数	107.11坪
坪単価	18,000円（税別）
共益費	428,440円
礼金	無し
敷金（保証金）	12ヶ月
階数	6階
入居可能日	即日

ビル情報	
所在地	京都府京都市下京区四条通室町東入函谷鉾町88
最寄り駅	京都市営地下鉄烏丸線 四条駅 徒歩3分 阪急京都本線 烏丸駅 徒歩1分
エリア	京都駅前エリア
竣工	1993年9月
耐震	新耐震基準
階数	地上8階 地下2階
用途	事務所
構造	S造

設備情報	
エレベーター	2基
空調	個別空調
OAフロア	その他
基準階天井高	2,600mm
光ファイバー	無し
トイレ	男女別・室外
セキュリティ	有り
駐車場	有り



事務所移転の簡単検索サイト

K.I.四条ビル 6階107.11坪 京都府京都市下京区四条通室町東入函谷鉾町88

京都駅前エリア（ビルID：0001833）の賃貸オフィス

クイックサービス

貸事務所・レンタルオフィス・オフィス移転なら**QuickService**

物件詳細はこちらから

 **0120-55-2620**

【受付時間】平日9:30~18:30

