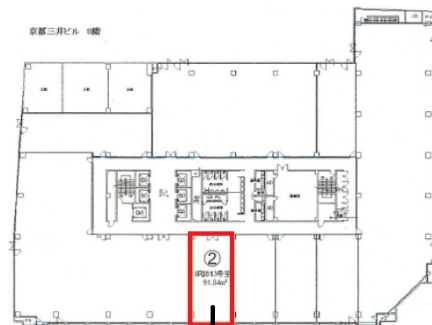


# 京都三井ビルディング 8階27.53坪

京都府京都市下京区四条通烏丸東入ル長刀鉾町8



27.53坪

物件MAP



賃貸条件	
月額賃料	相談
坪数	27.53坪
坪単価	相談
共益費	35,789円
礼金	無し
敷金（保証金）	12ヶ月
階数	8階（813）
入居可能日	即日

ビル情報	
所在地	京都府京都市下京区四条通烏丸東入ル長刀鉾町8
最寄り駅	阪急京都本線 烏丸駅 徒歩1分 京都市営地下鉄烏丸線 四条駅 徒歩3分
エリア	京都駅前エリア
竣工	1984年9月
耐震	新耐震基準
階数	地上8階 地下1階
用途	事務所
構造	SRC造

設備情報	
エレベーター	1基
空調	個別空調
OAフロア	OAフロア
基準階天井高	2,550mm
光ファイバー	有り
トイレ	男女別・室外
セキュリティ	有り
駐車場	有り