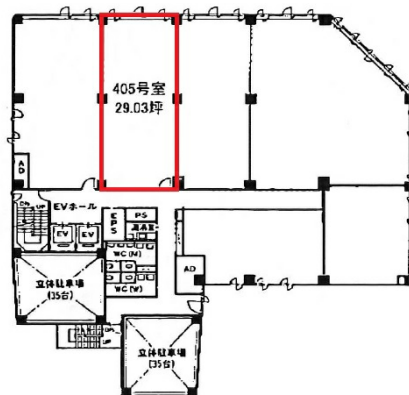


五条堀川ビル 4階29.03坪

京都府京都市下京区五条通堀川西入ル柿本町579



物件MAP



賃貸条件	
坪数	29.03坪
階数	4階 (405)
入居可能日	

ビル情報	
所在地	京都府京都市下京区五条通堀川西入ル柿本町579
最寄り駅	京都市営地下鉄烏丸線 五条駅 徒歩9分
エリア	京都駅前エリア
竣工	1986年10月
耐震	新耐震基準
階数	地上9階 地下1階
用途	事務所
構造	S造

設備情報	
エレベーター	2基
空調	個別空調
OAフロア	OAフロア
基準階天井高	
光ファイバー	有り
トイレ	男女別・室外
セキュリティ	有り
駐車場	有り