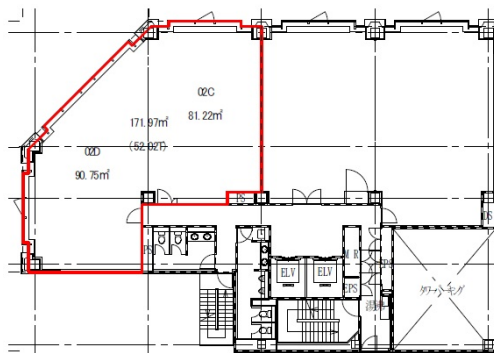


富士火災京都ビル 2階52.02坪

京都府京都市下京区五条通大宮南門前町480



物件MAP



賃貸条件	
坪数	52.02坪
階数	2階
入居可能日	

ビル情報	
所在地	京都府京都市下京区五条通大宮南門前町480
最寄り駅	阪急京都本線 大宮駅 徒歩10分
エリア	京都駅前エリア
竣工	2001年9月
耐震	新耐震基準
階数	地上8階 地下1階
用途	事務所
構造	S造

設備情報	
エレベーター	
空調	個別空調
OAフロア	その他
基準階天井高	2,650mm
光ファイバー	有り
トイレ	調査中
セキュリティ	有り
駐車場	有り



事務所移転の簡単検索サイト

Quick Service

クイックサービス

富士火災京都ビル 2階52.02坪 京都府京都市下京区五条通大宮南門前町480

京都駅前エリア (ビルID: 0001809) の賃貸オフィス

貸事務所・レンタルオフィス・オフィス移転ならQuickService

物件詳細はこちらから



0120-55-2620

【受付時間】平日9:30~18:30

