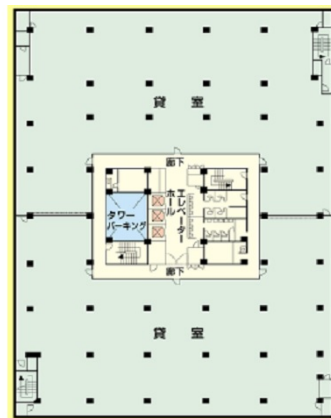


# 新京都センタービル 4階243.75坪

京都府京都市下京区塩小路通烏丸西入東塩小路町614



## 物件MAP



賃貸条件	
月額賃料	相談
坪数	243.75坪
坪単価	相談
共益費	892,125円
礼金	無し
敷金（保証金）	12ヶ月
階数	4階（先行有）
入居可能日	相談

ビル情報	
所在地	京都府京都市下京区塩小路通烏丸西入東塩小路町614
最寄り駅	JR東海道本線 京都駅 徒歩3分
エリア	京都その他・近郊エリア
竣工	1981年10月
耐震	旧耐震基準
階数	地上8階 地下1階
用途	事務所
構造	S造

設備情報	
エレベーター	4基
空調	
OAフロア	OAフロア
基準階天井高	2,400mm
光ファイバー	有り
トイレ	男女別・室外
セキュリティ	有り
駐車場	有り