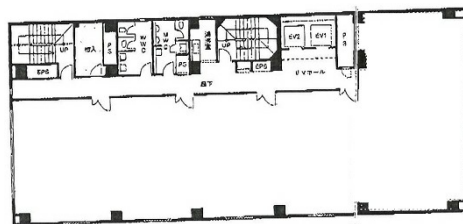


インターワンプレイス烏丸IIビル 9階92.47坪

京都府京都市下京区烏丸通仏光寺下ル大政所町680



物件MAP



| 賃貸条件 | |
|-------|--------|
| 坪数 | 92.47坪 |
| 階数 | 9階 |
| 入居可能日 | |

| ビル情報 | |
|------|--|
| 所在地 | 京都府京都市下京区烏丸通仏光寺下ル大政所町680 |
| 最寄り駅 | 阪急京都本線 烏丸駅 徒歩3分 京都市営地下鉄烏丸線 四条駅 徒歩2分 京都市営地下鉄烏丸線 五条駅 徒歩8分 阪急京都本線 河原町駅 徒歩15分 阪急京都本線 大宮駅 徒歩16分 |
| エリア | 京都駅前エリア |
| 竣工 | 1989年7月 |
| 耐震 | 新耐震基準 |
| 階数 | 地上9階 |
| 用途 | 事務所 |
| 構造 | SRC造 |

| 設備情報 | |
|--------|----------|
| エレベーター | 2基 |
| 空調 | 個別空調 |
| OAフロア | タイルカーペット |
| 基準階天井高 | |
| 光ファイバー | 有り |
| トイレ | 男女別・室外 |
| セキュリティ | 有り |
| 駐車場 | 有り |