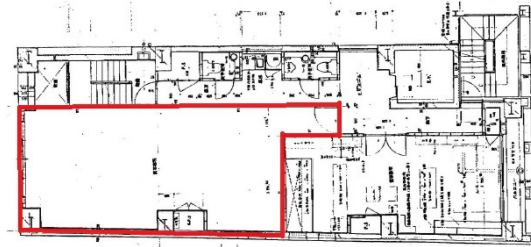


フクヤビル 8階19.67坪

京都府京都市下京区烏丸通四条下る水銀屋町628



物件MAP



賃貸条件	
坪数	19.67坪
階数	8階
入居可能日	
ビル情報	
所在地	京都府京都市下京区烏丸通四条下る水銀屋町628
最寄り駅	阪急京都本線 烏丸駅 徒歩1分 京都市営地下鉄烏丸線 四条駅 徒歩1分
エリア	京都駅前エリア
竣工	1992年10月
耐震	新耐震基準
階数	地上9階 地上1階
用途	事務所
構造	S造
設備情報	
エレベーター	1基
空調	個別空調
OAフロア	その他
基準階天井高	
光ファイバー	無し
トイレ	男女別・室外
セキュリティ	有り
駐車場	無し