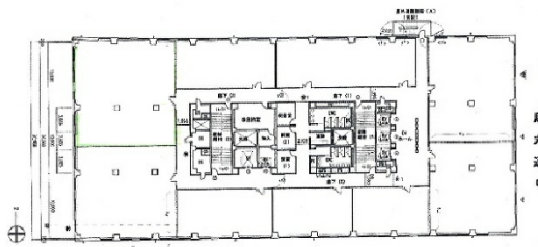


# COCON烏丸ビル 4階55.81坪

京都府京都市下京区烏丸通綾小路上ル水銀屋町620



## 物件MAP



賃貸条件	
坪数	55.81坪
階数	4階
入居可能日	

ビル情報	
所在地	京都府京都市下京区烏丸通綾小路上ル水銀屋町620
最寄り駅	京都市営地下鉄烏丸線 四条駅 徒歩2分 阪急京都本線 烏丸駅 徒歩2分
エリア	京都駅前エリア
竣工	1938年1月
耐震	耐震補強済
階数	地上8階 地上1階
用途	事務所
構造	SRC造

設備情報	
エレベーター	4基
空調	個別空調
OAフロア	その他
基準階天井高	2,800mm
光ファイバー	無し
トイレ	男女別・室外
セキュリティ	有り
駐車場	有り



事務所移転の簡単検索サイト

**COCON烏丸ビル 4階55.81坪** 京都府京都市下京区烏丸通綾小路上ル水銀屋町620

京都駅前エリア (ビルID: 0001786) の賃貸オフィス

貸事務所・レンタルオフィス・オフィス移転なら**QuickService**

物件詳細はこちらから



**0120-55-2620**

【受付時間】平日9:30~18:30

