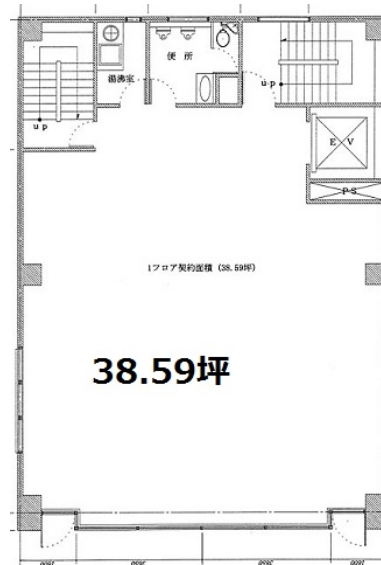


コタニビル 4階17.83坪

京都府京都市下京区夷之町686-3



物件MAP



賃貸条件	
坪数	17.83坪
階数	4階 (東)
入居可能日	

ビル情報	
所在地	京都府京都市下京区夷之町686-3
最寄り駅	京都市営地下鉄烏丸線 京都駅 徒歩5分 JR東海道本線 京都駅 徒歩5分
エリア	京都駅前エリア
竣工	1992年12月
耐震	新耐震基準
階数	地上9階 地上1階
用途	事務所
構造	S造

設備情報	
エレベーター	1基
空調	個別空調
OAフロア	その他
基準階天井高	
光ファイバー	有り
トイレ	男女共用・室内
セキュリティ	有り
駐車場	無し



事務所移転の簡単検索サイト

Quick Service

クイックサービス

コタニビル 4階17.83坪 京都府京都市下京区夷之町686-3

京都駅前エリア (ビルID: 0001782) の賃貸オフィス

貸事務所・レンタルオフィス・オフィス移転なら**QuickService**

物件詳細はこちらから

 **0120-55-2620**

【受付時間】平日9:30~18:30

