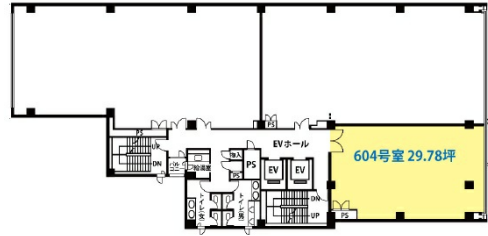


AYA四条烏丸ビル 6階29.78坪

京都府京都市下京区綾小路通烏丸西入童侍者町167



物件MAP



賃貸条件	
坪数	29.78坪
階数	6階 (604)
入居可能日	

ビル情報	
所在地	京都府京都市下京区綾小路通烏丸西入童侍者町167
最寄り駅	京都市営地下鉄烏丸線 四条駅 徒歩2分 阪急京都本線 烏丸駅 徒歩2分 京都市営地下鉄烏丸線 五条駅 徒歩11分 京都市営地下鉄烏丸線 烏丸御池駅 徒歩12分 阪急京都本線 大宮駅 徒歩13分
エリア	京都駅前エリア
竣工	1991年9月
耐震	新耐震基準
階数	地上9階 地下1階
用途	事務所
構造	SRC造

設備情報	
エレベーター	2基
空調	個別空調
OAフロア	
基準階天井高	2,480mm
光ファイバー	有り
トイレ	男女別・室外
セキュリティ	有り
駐車場	有り



事務所移転の簡単検索サイト

Quick Service

クイックサービス

AYA四条烏丸ビル 6階29.78坪 京都府京都市下京区綾小路通烏丸西入童侍者町167

京都駅前エリア (ビルID: 0001780) の賃貸オフィス

貸事務所・レンタルオフィス・オフィス移転ならQuickService

物件詳細はこちらから



0120-55-2620

【受付時間】平日9:30~18:30

