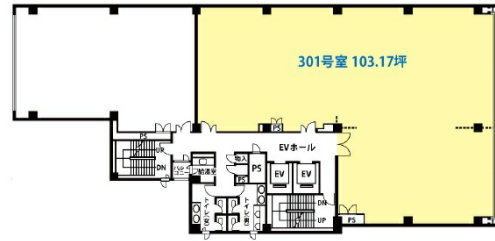


# AYA四条烏丸ビル 3階103.17坪

京都府京都市下京区綾小路通烏丸西入童侍者町167



## 物件MAP




賃貸条件	
月額賃料	1,805,475円 (税別)
坪数	103.17坪
坪単価	17,500円 (税別)
共益費	賃料に含む
礼金	無し
敷金 (保証金)	8ヶ月
階数	3階 (301)
入居可能日	2024年4月

ビル情報	
所在地	京都府京都市下京区綾小路通烏丸西入童侍者町167
最寄り駅	京都市営地下鉄烏丸線 四条駅 徒歩2分 阪急京都本線 烏丸駅 徒歩2分 京都市営地下鉄烏丸線 五条駅 徒歩11分 京都市営地下鉄烏丸線 烏丸御池駅 徒歩12分 阪急京都本線 大宮駅 徒歩13分
エリア	京都駅前エリア
竣工	1991年9月
耐震	新耐震基準
階数	地上9階 地下1階
用途	事務所
構造	SRC造

設備情報	
エレベーター	2基
空調	個別空調
OAフロア	
基準階天井高	2,480mm
光ファイバー	有り
トイレ	男女別・室外
セキュリティ	有り
駐車場	有り

事務所移転の簡単検索サイト **Quick Service** クイックサービス  
AYA四条烏丸ビル 3階103.17坪 京都府京都市下京区綾小路通烏丸西入童侍者町167  
京都駅前エリア (ビルID: 0001780) の賃貸オフィス  
貸事務所・レンタルオフィス・オフィス移転なら**QuickService**

物件詳細はこちらから  
 **0120-55-2620**  
【受付時間】平日9:30~18:30

