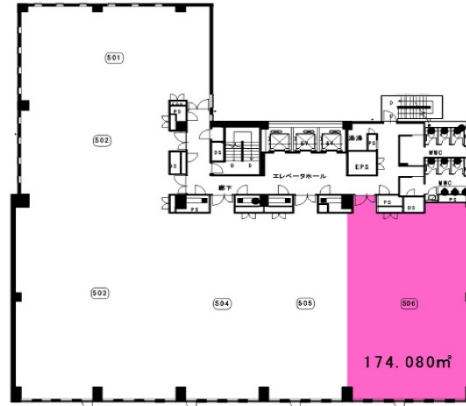


JRE四条烏丸センタービル 5階52.66坪

京都府京都市下京区綾小路通烏丸西入童侍者町159-1



物件MAP



賃貸条件	
月額賃料	相談
坪数	52.66坪
坪単価	相談
共益費	相談
礼金	無し
敷金（保証金）	相談
階数	5階
入居可能日	2024年12月

ビル情報	
所在地	京都府京都市下京区綾小路通烏丸西入童侍者町159-1
最寄り駅	京都市営地下鉄烏丸線 四条駅 徒歩1分 阪急京都本線 烏丸駅 徒歩1分
エリア	京都駅前エリア
竣工	2010年1月
耐震	新耐震基準
階数	地上8階 地下1階
用途	事務所
構造	S造、一部SRC造

設備情報	
エレベーター	3基
空調	個別空調
OAフロア	OAフロア
基準階天井高	2,650mm
光ファイバー	有り
トイレ	男女別・室外
セキュリティ	有り
駐車場	有り

