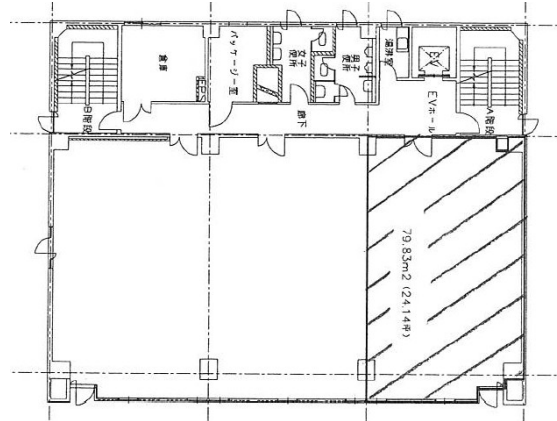


# あいおいニッセイ同和損保宮崎ビル 7階24.14坪

宮崎県宮崎市中村西1-1-6



## 物件MAP



賃貸条件	
月額賃料	相談
坪数	24.14坪
坪単価	相談
共益費	55,522円
礼金	無し
敷金（保証金）	12ヶ月
階数	7階
入居可能日	即日

ビル情報	
所在地	宮崎県宮崎市中村西1-1-6
最寄り駅	JR日豊本線 南宮崎駅 徒歩12分
エリア	宮崎
竣工	1982年3月
耐震	新耐震基準
階数	地上9階
用途	事務所
構造	SRC造

設備情報	
エレベーター	1基
空調	個別空調
OAフロア	OAフロア相談可
基準階天井高	2,500mm
光ファイバー	有り
トイレ	男女別・室外
セキュリティ	有り
駐車場	有り

