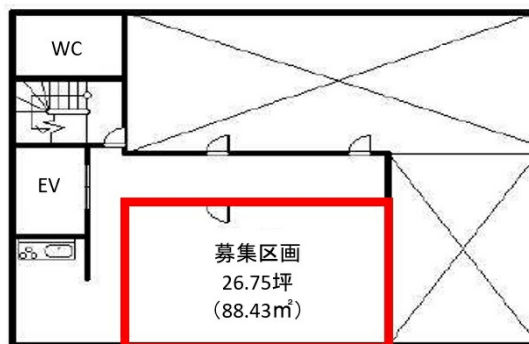


宮崎25ビル 7階26.75坪

宮崎県宮崎市高千穂通2-5-36



物件MAP



賃貸条件	
月額賃料	160,500円 (税別)
坪数	26.75坪
坪単価	6,000円 (税別)
共益費	80,250円
礼金	無し
敷金 (保証金)	12ヶ月
階数	7階 (1)
入居可能日	即日

ビル情報	
所在地	宮崎県宮崎市高千穂通2-5-36
最寄り駅	JR日豊本線 宮崎駅 徒歩3分
エリア	宮崎
竣工	1986年11月
耐震	新耐震基準
階数	地上8階
用途	事務所
構造	SRC造

設備情報	
エレベーター	1基
空調	セントラル空調
OAフロア	
基準階天井高	2,500mm
光ファイバー	有り
トイレ	男女別・室外
セキュリティ	有り
駐車場	有り