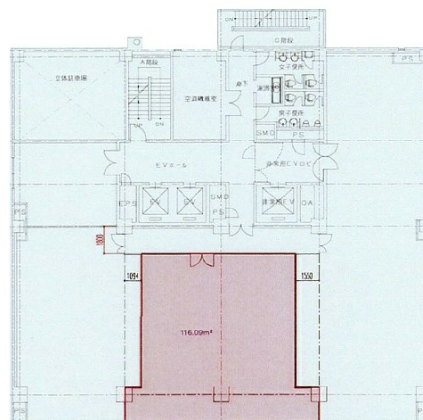


日本生命宮崎駅前ビル 8階35.11坪

宮崎県宮崎市高千穂通2-5-32



物件MAP



賃貸条件	
月額賃料	相談
坪数	35.11坪
坪単価	相談
共益費	賃料に含む
礼金	無し
敷金（保証金）	12ヶ月
階数	8階（申込有）
入居可能日	即日

ビル情報	
所在地	宮崎県宮崎市高千穂通2-5-32
最寄り駅	JR日豊本線 宮崎駅 徒歩2分
エリア	宮崎
竣工	1982年1月
耐震	旧耐震基準
階数	地上12階
用途	事務所
構造	SRC造

設備情報	
エレベーター	3基
空調	個別空調
OAフロア	
基準階天井高	2,440mm
光ファイバー	有り
トイレ	男女別・室外
セキュリティ	有り
駐車場	有り



事務所移転の簡単検索サイト

Quick Service

クイックサービス

日本生命宮崎駅前ビル 8階35.11坪 宮崎県宮崎市高千穂通2-5-32

宮崎（ビルID：0001771）の賃貸オフィス

貸事務所・レンタルオフィス・オフィス移転ならQuickService

物件詳細はこちらから



0120-55-2620

【受付時間】平日9:30~18:30

