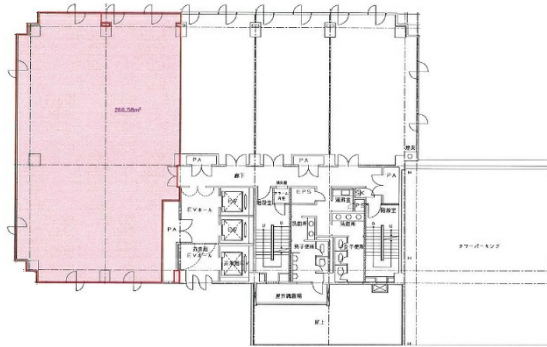


# ニッセイ宮崎ビル 3階80.64坪

宮崎県宮崎市高千穂通1-6-38



## 物件MAP



賃貸条件	
坪数	80.64坪
階数	3階
入居可能日	

ビル情報	
所在地	宮崎県宮崎市高千穂通1-6-38
最寄り駅	JR日豊本線 宮崎駅 徒歩5分
エリア	宮崎
竣工	1991年2月
耐震	新耐震基準
階数	地上12階 地上1階
用途	事務所
構造	SRC造

設備情報	
エレベーター	3基
空調	個別空調
OAフロア	OAフロア
基準階天井高	2,550mm
光ファイバー	有り
トイレ	男女別・室外
セキュリティ	有り
駐車場	有り