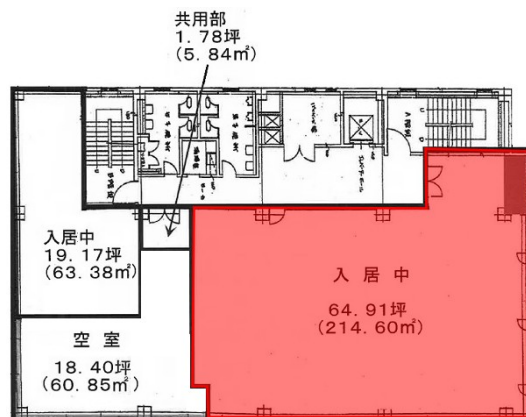


太陽生命宮崎ビル 6階64.91坪

宮崎県宮崎市広島2-12-11



物件MAP



賃貸条件	
月額賃料	相談
坪数	64.91坪
坪単価	相談
共益費	賃料に含む
礼金	無し
敷金 (保証金)	12ヶ月
階数	6階
入居可能日	即日

ビル情報	
所在地	宮崎県宮崎市広島2-12-11
最寄り駅	JR日豊本線 宮崎駅 徒歩3分 JR宮崎空港線 宮崎駅 徒歩3分 JR日南線 宮崎駅 徒歩3分
エリア	宮崎
竣工	1974年1月
耐震	耐震補強済
階数	地上7階
用途	事務所
構造	SRC造

設備情報	
エレベーター	1基
空調	個別空調
OAフロア	OAフロア相談可
基準階天井高	2,600mm
光ファイバー	有り
トイレ	男女別・室外
セキュリティ	有り
駐車場	有り