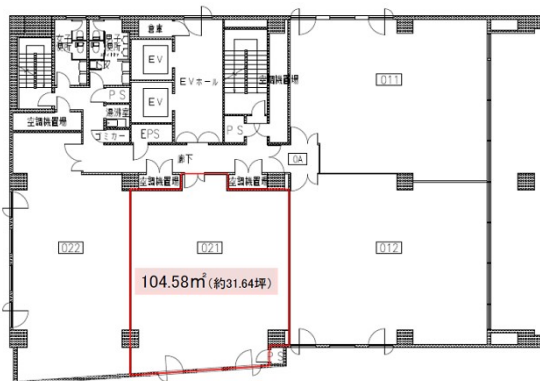


大同生命宮崎ビル 2階31.64坪

宮崎県宮崎市広島1-18-7



物件MAP



賃貸条件	
月額賃料	相談
坪数	31.64坪
坪単価	相談
共益費	賃料に含む
礼金	無し
敷金 (保証金)	12ヶ月
階数	2階
入居可能日	2024年7月

ビル情報	
所在地	宮崎県宮崎市広島1-18-7
最寄り駅	JR日豊本線 宮崎駅 徒歩5分
エリア	宮崎
竣工	1994年3月
耐震	新耐震基準
階数	地上10階 地下1階
用途	事務所
構造	SRC造

設備情報	
エレベーター	2基
空調	個別空調
OAフロア	
基準階天井高	2,550mm
光ファイバー	有り
トイレ	男女別・室外
セキュリティ	有り
駐車場	有り