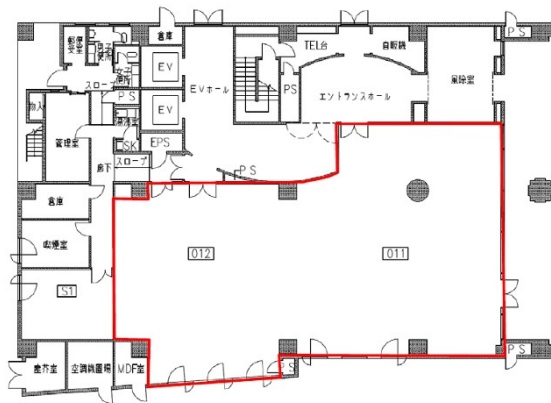


大同生命宮崎ビル 1階85.64坪

宮崎県宮崎市広島1-18-7



物件MAP



| 賃貸条件 | |
|---------|-------------|
| 月額賃料 | 相談 |
| 坪数 | 85.64坪 |
| 坪単価 | 相談 |
| 共益費 | 賃料に含む |
| 礼金 | 無し |
| 敷金（保証金） | 12ヶ月 |
| 階数 | 1階（011・012） |
| 入居可能日 | 即日 |

| ビル情報 | |
|------|-----------------|
| 所在地 | 宮崎県宮崎市広島1-18-7 |
| 最寄り駅 | JR日豊本線 宮崎駅 徒歩5分 |
| エリア | 宮崎 |
| 竣工 | 1994年3月 |
| 耐震 | 新耐震基準 |
| 階数 | 地上10階 地下1階 |
| 用途 | 事務所 |
| 構造 | SRC造 |

| 設備情報 | |
|--------|---------|
| エレベーター | 2基 |
| 空調 | 個別空調 |
| OAフロア | |
| 基準階天井高 | 2,550mm |
| 光ファイバー | 有り |
| トイレ | 男女別・室外 |
| セキュリティ | 有り |
| 駐車場 | 有り |