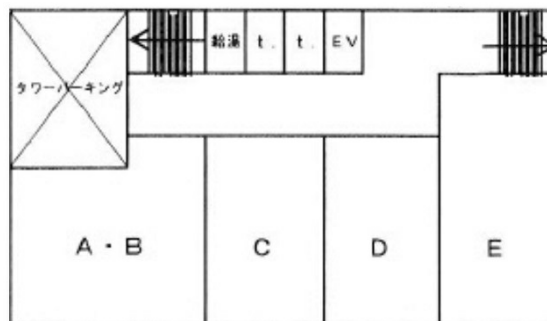


朝日生命宮崎第2ビル 4階45.09坪

宮崎県宮崎市橘通東4-6-30



物件MAP



賃貸条件	
月額賃料	相談
坪数	45.09坪
坪単価	相談
共益費	賃料に含む
礼金	無し
敷金（保証金）	12ヶ月
階数	4階（CDE）
入居可能日	即日

ビル情報	
所在地	宮崎県宮崎市橘通東4-6-30
最寄り駅	JR日豊本線 宮崎駅 徒歩10分
エリア	宮崎
竣工	1979年2月
耐震	耐震補強済
階数	地上8階 地上1階
用途	事務所
構造	S造

設備情報	
エレベーター	1基
空調	個別空調
OAフロア	OAフロア相談可
基準階天井高	2,550mm
光ファイバー	有り
トイレ	男女別・室外
セキュリティ	有り
駐車場	有り