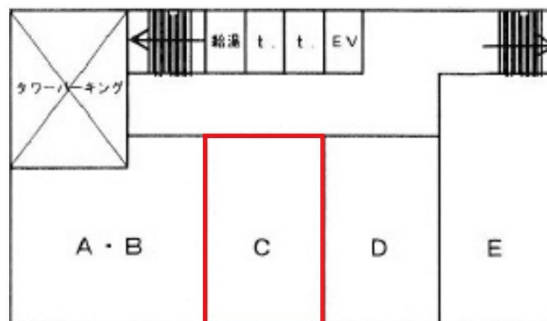


# 朝日生命宮崎第2ビル 7階12.69坪

宮崎県宮崎市橘通東4-6-30



## 物件MAP



賃貸条件	
坪数	12.69坪
階数	7階
入居可能日	
ビル情報	
所在地	宮崎県宮崎市橘通東4-6-30
最寄り駅	JR日豊本線 宮崎駅 徒歩10分
エリア	宮崎
竣工	1979年2月
耐震	耐震補強済
階数	地上8階 地上1階
用途	事務所
構造	S造
設備情報	
エレベーター	1基
空調	個別空調
OAフロア	OAフロア相談可
基準階天井高	2,550mm
光ファイバー	有り
トイレ	男女別・室外
セキュリティ	有り
駐車場	有り