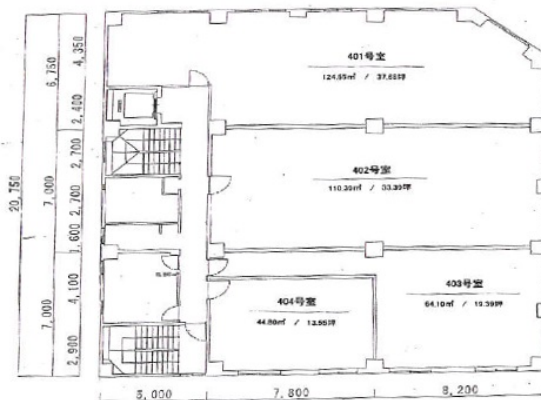


# 宮崎EST2ビル 6階32.94坪

宮崎県宮崎市橘通東3-6-19



## 物件MAP



賃貸条件	
月額賃料	181,170円 (税別)
坪数	32.94坪
坪単価	5,500円 (税別)
共益費	65,880円
礼金	無し
敷金 (保証金)	6ヶ月
階数	6階 (603)
入居可能日	相談

ビル情報	
所在地	宮崎県宮崎市橘通東3-6-19
最寄り駅	JR日豊本線 宮崎駅 徒歩7分
エリア	宮崎
竣工	1982年10月
耐震	新耐震基準
階数	地上7階 地下1階
用途	事務所
構造	SRC造

設備情報	
エレベーター	1基
空調	個別空調
OAフロア	OAフロア
基準階天井高	2,800mm
光ファイバー	有り
トイレ	男女別・室外
セキュリティ	有り
駐車場	有り