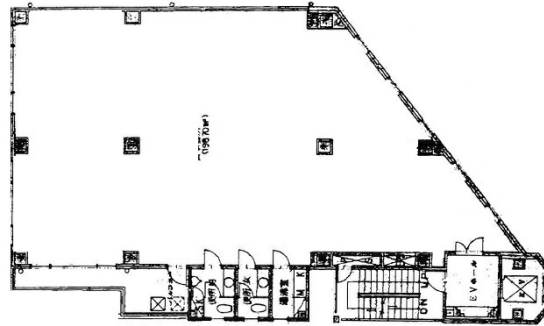


リバティスクエア 3階20坪

宮崎県宮崎市橘通西3-10-26



物件MAP



賃貸条件	
坪数	20坪
階数	3階（奥側）
入居可能日	
ビル情報	
所在地	宮崎県宮崎市橘通西3-10-26
最寄り駅	JR日豊本線 宮崎駅 徒歩10分
エリア	宮崎
竣工	1991年10月
耐震	新耐震基準
階数	地上8階
用途	事務所/店舗
構造	SRC造
設備情報	
エレベーター	1基
空調	個別空調
OAフロア	その他
基準階天井高	
光ファイバー	無し
トイレ	男女別・室外
セキュリティ	無し
駐車場	無し