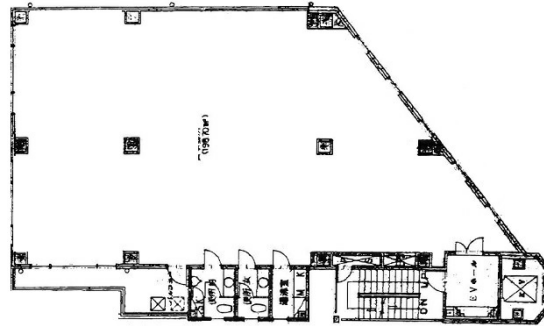


リバティスクエア 3階60.1坪

宮崎県宮崎市橘通西3-10-26



物件MAP



賃貸条件	
月額賃料	相談
坪数	60.1坪
坪単価	相談
共益費	相談
礼金	無し
敷金（保証金）	3ヶ月
階数	3階
入居可能日	2024年5月

ビル情報	
所在地	宮崎県宮崎市橘通西3-10-26
最寄り駅	JR日豊本線 宮崎駅 徒歩10分
エリア	宮崎
竣工	1991年10月
耐震	新耐震基準
階数	地上8階
用途	事務所/店舗
構造	SRC造

設備情報	
エレベーター	1基
空調	個別空調
OAフロア	その他
基準階天井高	
光ファイバー	無し
トイレ	男女別・室外
セキュリティ	無し
駐車場	無し