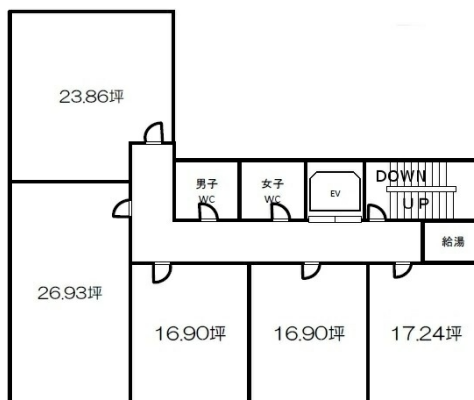


アクア宮崎ビル 2階15.3坪

宮崎県宮崎市橘通西2-4-20



物件MAP



賃貸条件	
坪数	15.3坪
階数	2階
入居可能日	
ビル情報	
所在地	宮崎県宮崎市橘通西2-4-20
最寄り駅	JR日豊本線 宮崎駅 徒歩20分
エリア	宮崎
竣工	1987年2月
耐震	新耐震基準
階数	地上7階
用途	事務所
構造	SRC造
設備情報	
エレベーター	1基
空調	個別空調
OAフロア	OAフロア
基準階天井高	2,500mm
光ファイバー	有り
トイレ	男女別・室外
セキュリティ	有り
駐車場	有り