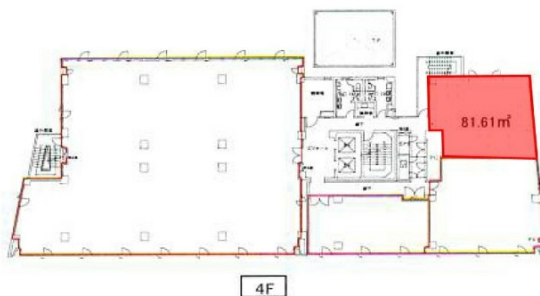


日本生命久留米駅前ビル 4階24.69坪

福岡県久留米市東町42-21



物件MAP



賃貸条件	
月額賃料	相談
坪数	24.69坪
坪単価	相談
共益費	賃料に含む
礼金	無し
敷金（保証金）	相談
階数	4階
入居可能日	2024年5月

ビル情報	
所在地	福岡県久留米市東町42-21
最寄り駅	西鉄天神大牟田線 西鉄久留米駅 徒歩2分
エリア	久留米エリア
竣工	1983年
耐震	新耐震基準
階数	地上7階
用途	事務所
構造	SRC造

設備情報	
エレベーター	2基
空調	個別空調
OAフロア	OAフロア
基準階天井高	2,460mm
光ファイバー	有り
トイレ	男女別・室外
セキュリティ	無し
駐車場	有り



日本生命久留米駅前ビル 4階24.69坪 福岡県久留米市東町42-21

久留米エリア（ビルID：0001741）の賃貸オフィス

貸事務所・レンタルオフィス・オフィス移転ならQuickService

物件詳細はこちらから

 0120-55-2620

【受付時間】平日9:30~18:30

