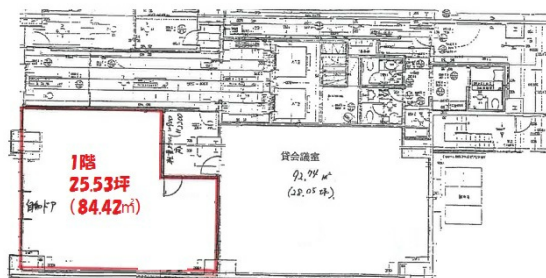


朝日生命久留米東町ビル 1階25.53坪

福岡県久留米市東町38-44



物件MAP



賃貸条件	
月額賃料	相談
坪数	25.53坪
坪単価	相談
共益費	賃料に含む
礼金	無し
敷金（保証金）	18ヶ月
階数	1階
入居可能日	即日

ビル情報	
所在地	福岡県久留米市東町38-44
最寄り駅	西鉄天神大牟田線 西鉄久留米駅 徒歩3分
エリア	久留米エリア
竣工	1997年3月
耐震	新耐震基準
階数	地上9階
用途	事務所/店舗
構造	SRC造

設備情報	
エレベーター	2基
空調	個別空調
OAフロア	OAフロア
基準階天井高	2,600mm
光ファイバー	有り
トイレ	男女別・室外
セキュリティ	有り
駐車場	有り