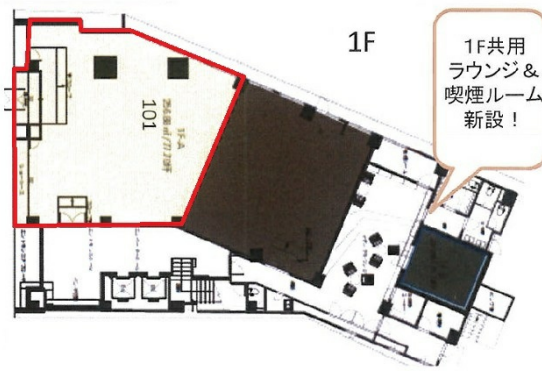


ステーションプラザ久留米ビル 1階47.53坪

福岡県久留米市東町36-8



物件MAP



賃貸条件	
坪数	47.53坪
階数	1階 (101)
入居可能日	
ビル情報	
所在地	福岡県久留米市東町36-8
最寄り駅	西鉄天神大牟田線 西鉄久留米駅 徒歩4分
エリア	久留米エリア
竣工	1980年5月
耐震	耐震補強済
階数	地上8階
用途	事務所/店舗
構造	SRC造、一部RC造
設備情報	
エレベーター	2基
空調	個別空調
OAフロア	OAフロア
基準階天井高	2,500mm
光ファイバー	有り
トイレ	男女別・室外
セキュリティ	有り
駐車場	有り