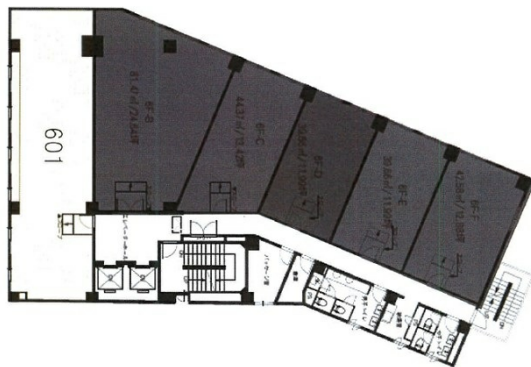


# ステーションプラザ久留米ビル 6階27.92坪

福岡県久留米市東町36-8



物件MAP



賃貸条件	
坪数	27.92坪
階数	6階 (601)
入居可能日	
ビル情報	
所在地	福岡県久留米市東町36-8
最寄り駅	西鉄天神大牟田線 西鉄久留米駅 徒歩4分
エリア	久留米エリア
竣工	1980年5月
耐震	耐震補強済
階数	地上8階
用途	事務所
構造	SRC造、一部RC造
設備情報	
エレベーター	2基
空調	個別空調
OAフロア	OAフロア
基準階天井高	2,500mm
光ファイバー	有り
トイレ	男女別・室外
セキュリティ	有り
駐車場	有り



事務所移転の簡単検索サイト

Quick Service

クイックサービス

ステーションプラザ久留米ビル 6階27.92坪 福岡県久留米市東町36-8

久留米エリア (ビルID: 0001737) の賃貸オフィス

貸事務所・レンタルオフィス・オフィス移転ならQuickService

物件詳細はこちらから



0120-55-2620

【受付時間】平日9:30~18:30

