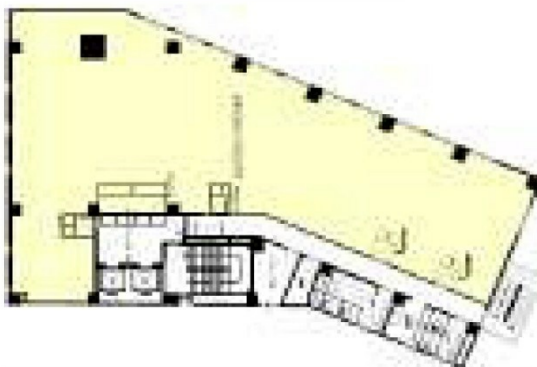


ステーションプラザ久留米ビル 4階102.87坪

福岡県久留米市東町36-8



物件MAP



| 賃貸条件 | |
|-------|------------|
| 坪数 | 102.87坪 |
| 階数 | 4階 (ワンフロア) |
| 入居可能日 | |

| ビル情報 | |
|------|----------------------|
| 所在地 | 福岡県久留米市東町36-8 |
| 最寄り駅 | 西鉄天神大牟田線 西鉄久留米駅 徒歩4分 |
| エリア | 久留米エリア |
| 竣工 | 1980年5月 |
| 耐震 | 耐震補強済 |
| 階数 | 地上8階 |
| 用途 | 事務所 |
| 構造 | SRC造、一部RC造 |

| 設備情報 | |
|--------|---------|
| エレベーター | 2基 |
| 空調 | 個別空調 |
| OAフロア | OAフロア |
| 基準階天井高 | 2,500mm |
| 光ファイバー | 有り |
| トイレ | 男女別・室外 |
| セキュリティ | 有り |
| 駐車場 | 有り |



事務所移転の簡単検索サイト

Quick Service

クイックサービス

ステーションプラザ久留米ビル 4階102.87坪 福岡県久留米市東町36-8

久留米エリア (ビルID: 0001737) の賃貸オフィス

貸事務所・レンタルオフィス・オフィス移転なら**QuickService**

物件詳細はこちらから



0120-55-2620

【受付時間】平日9:30~18:30

