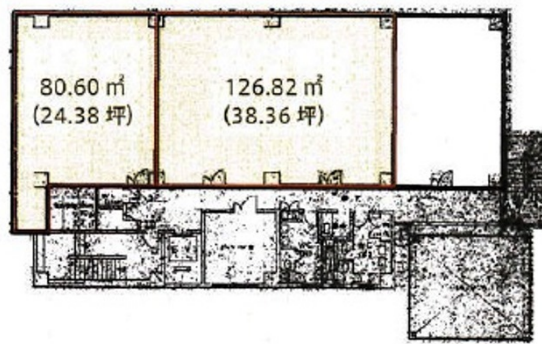


太陽生命久留米ビル 2階24.38坪

福岡県久留米市通町8-6



物件MAP



賃貸条件	
月額賃料	相談
坪数	24.38坪
坪単価	相談
共益費	相談
礼金	無し
敷金（保証金）	相談
階数	2階
入居可能日	即日
ビル情報	
所在地	福岡県久留米市通町8-6
最寄り駅	JR鹿児島本線 久留米駅 徒歩15分 西鉄天神大牟田線 西鉄久留米駅 徒歩14分
エリア	久留米エリア
竣工	1983年6月
耐震	新耐震基準
階数	地上7階
用途	事務所
構造	RC造
設備情報	
エレベーター	1基
空調	セントラル空調
OAフロア	
基準階天井高	2,500mm
光ファイバー	有り
トイレ	男女別・室外
セキュリティ	無し
駐車場	有り



事務所移転の簡単検索サイト

Quick Service

クイックサービス

太陽生命久留米ビル 2階24.38坪 福岡県久留米市通町8-6

久留米エリア（ビルID：0001736）の賃貸オフィス

貸事務所・レンタルオフィス・オフィス移転ならQuickService

物件詳細はこちらから

0120-55-2620

【受付時間】平日9:30~18:30

