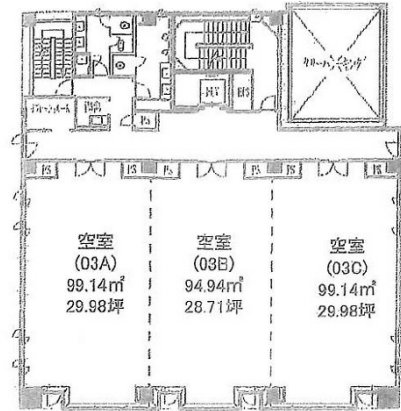


# TK久留米ビル 3階88.67坪

福岡県久留米市通町10-4



## 物件MAP



賃貸条件	
坪数	88.67坪
階数	3階
入居可能日	
ビル情報	
所在地	福岡県久留米市通町10-4
最寄り駅	西鉄天神大牟田線 西鉄久留米駅 徒歩12分
エリア	久留米エリア
竣工	1996年6月
耐震	新耐震基準
階数	地上6階
用途	事務所
構造	SRC造
設備情報	
エレベーター	1基
空調	個別空調
OAフロア	
基準階天井高	2,600mm
光ファイバー	有り
トイレ	男女別・室外
セキュリティ	有り
駐車場	有り