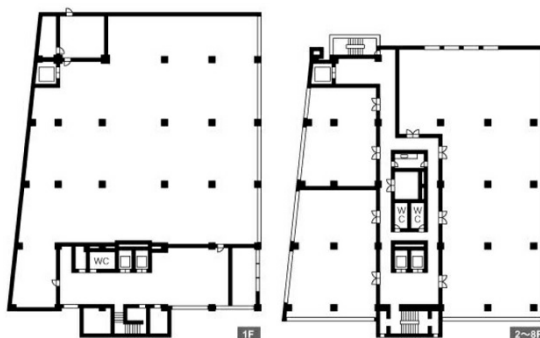


岐阜若宮町中駒ビル 1階2302.85坪

岐阜県岐阜市美園町2-21



物件MAP



賃貸条件	
坪数	2302.85坪
階数	1階
入居可能日	即日

ビル情報	
所在地	岐阜県岐阜市美園町2-21
最寄り駅	名鉄名古屋本線 名鉄岐阜駅 徒歩14分 JR東海道本線 岐阜駅 徒歩16分
エリア	岐阜
竣工	1971年8月
耐震	旧耐震基準
階数	地上8階 地下1階
用途	事務所/店舗
構造	S造

設備情報	
エレベーター	1基
空調	個別空調
OAフロア	その他
基準階天井高	
光ファイバー	無し
トイレ	調査中
セキュリティ	無し
駐車場	有り